

IM ÜBERBLICK: UNSER VERMITTLUNGSPROZESS

Von der Pflege für die Pflege

Jetzt Ihre Fachkräfte von morgen sichern

PFLEGEFACHKRÄFTE FÜR DEUTSCHLAND



1

Partner werden – Vermittlungsvertrag abschließen

- Unser Partner zu werden sowie die gesamten Leistungen inkl. dem Vorstellen passender Bewerber ist für Sie vollkommen kostenfrei und unverbindlich.
- Ausschließlich im Falle einer tatsächlichen Vermittlung mit erfolgreichem Arbeitsbeginn fakturieren wir ein faires Honorar. Dies entnehmen Sie bitte dem Vermittlungsvertrag.

Ihre Ansprechpartner:



Christopher Schulz
Abteilungsleitung



Jonathan Reuther
Vertrieb



Lara Wagner
Partnerbetreuung



2

Wählen Sie Ihre zukünftige Fachkraft oder Auszubildenden

- Sie haben bei uns die Wahl aus den folgenden Vermittlungsarten:

① Direktvermittlung (aus unserem Bewerberpool)

- Pflegefachkräfte** aus dem In- und Ausland mit deutscher Berufsurkunde, welche direkt als Pflegefachkraft eingesetzt werden können – oder alternativ Pflegefachkräfte, welche sich im Anerkennungsverfahren befinden und die Voraussetzungen für eine erfolgreiche Bearbeitung erfüllen.
- Physiotherapeuten** aus dem In- und Ausland mit deutscher Berufsurkunde, welche direkt als Physiotherapeut eingesetzt werden können.

Information:

Kandidaten sind eher selten verfügbar. In der Regel sind betriebliche Eintritte meist nur spontan und selten planbar möglich.

② Vermittlung von EU-Fachkräften (aus dem Iuvare Academy Campus Leese)

- Pflegefachkräfte** aus einem EU-Staat, vorrangig Rumänien, mit einem erfolgreich abgeschlossenem Krankenpflegestudium, welches per gültiger EU-Richtlinie zur automatischen Anerkennung des Berufes in Deutschland berechtigt. Kandidaten absolvieren einen bis zu viermonatigen B2-Deutschkurs in Vollzeit, verbunden mit Pflegepraxiseinheiten, im Iuvare Academy Campus in 31633 Leese.
- Physiotherapeuten** aus einem EU-Staat, vorrangig Rumänien, mit einem erfolgreich abgeschlossenem Bachelor- oder Masterstudium, welches zur Ausstellung eines Defizitbescheides berechtigt, um nach Ausgleich der Defizite die deutsche Berufsbezeichnung „Physiotherapeut“ führen zu dürfen. Kandidaten absolvieren vor einer Vermittlung einen viermonatigen Deutschkurs im Iuvare Academy Campus in 31633 Leese. Alle anfallenden Kosten für Unterkunft, Verpflegung und Sprachunterricht trägt der Vermittler.

Information:

Durch fortlaufende Kurskontingente aus dem Iuvare Academy Campus Leese sind Vermittlungen planbar verfügbar. Auf Grund hoher Nachfrage ist dennoch durchschnittlich mit zwei bis sechs Monaten Wartezeit nach erteiltem Vermittlungsauftrag bis zum betrieblichen Eintritt zu rechnen.



3 Vermittlung von Nicht-EU-Fachkräften (aus dem Iuvare PflegeCampus)

a) **Pflegefachkräfte** aus einem Nicht-EU-Staat, vorrangig aus Tunesien, Marokko, Ägypten und Indien, mit adäquaten Deutschkenntnissen und einem mind. dreijährigen Bachelor-Krankenpflegestudium, welche einen dreimonatigen Intensivkurs in deutscher Sprache absolvieren, ausgelegt auf ein erfolgreiches Bestehen der mündlichen und praktischen Kenntnisprüfung in der deutschen Gesundheits- und Krankenpflege, am Iuvare PflegeCampus in 32469 Petershagen.

b) **Physiotherapeuten** sind in Planung – mit einem ähnlichen Konzept.

Information:

Durch fortlaufende Kurskontingente aus dem Iuvare PflegeCampus Petershagen sind Vermittlungen planbar verfügbar. Auf Grund sehr hoher Nachfrage ist dennoch durchschnittlich mit sechs bis zehn Monaten Wartezeit nach erteiltem Vermittlungsauftrag bis zum betrieblichen Eintritt zu rechnen.

4 Vermittlung von Physiotherapeuten aus dem Iuvare Academy Recruiting (Nicht-EU)

In Nicht-EU-Staaten ausgebildete **Physiotherapeuten**, mit entsprechend berufsbezogener Ausbildung oder Studium aus dem Heimatland, welche vor einer Vermittlung eine sprachliche Ausbildung auf mindestens B1-Sprachniveau absolviert haben und diesen nachweisen können.

- Der Vermittler beantragt für alle Kandidaten den sogenannten Gleichwertigkeitsbescheid, bei der für den jeweiligen Arbeitgeber zuständigen Länderbehörde.
- Die berufliche Vermittlung erfolgt nach Einstellungszusage.

Information:

Auf Grund hervorragender Beziehungen zu tunesischen Recruitingpartnern, welche zu über 500 Erfolgsfällen und festen Arbeitsverhältnissen auf dem deutschen Arbeitsmarkt führten, besteht eine bisher bereits große Verfügbarkeit an jungen, bestens ausgebildeten Kandidaten der Physiotherapie, welche eine stark steigende Tendenz aufweist.

5 Vermittlung von Fachkräften in Anerkennung (Nicht-EU) – Direktvermittlung aus dem Heimatland zum Auftraggeber

a) **Pflegefachkräfte** aus einem Nicht-EU-Staat, vorrangig aus Tunesien, Marokko, Ägypten und Indien, mit mind. B1-Deutschkenntnissen und einem mind. dreijährigen Bachelor-Krankenpflegestudium.

b) **Operationstechnische Assistenten / Anästhesietechnische Assistenten** aus einem Nicht-EU-Staat, vorrangig aus Tunesien, Marokko, Ägypten und Indien, mit mind. B1-Deutschkenntnissen und einem mind. dreijährigen Bachelor-Studium.

c) **Kinderkrankenpflegefachkräfte** aus einem Nicht-EU-Staat, vorrangig aus Tunesien, Marokko, Ägypten und Indien, mit mind. B1-Deutschkenntnissen und einem mind. dreijährigen Bachelor-Studium.

Information:

Durch die Zusammenarbeit mit ausgewählten Partnerunternehmen in den Zielländern sind Vorstellungen und Vermittlungen zeitnah verfügbar. Aufgrund bürokratischer Gegebenheiten, liegen die Wartezeiten von einem Kennenlernen bis zur Einreise und Arbeitsaufnahme bei durchschnittlich sechs bis zehn Monaten.

Die Kandidaten werden durch unsere Recruiter und uns vorab genau geprüft, ob sie für die Teilnahme an unserem Programm geeignet sind. Erst, nachdem alle Kriterien erfüllt wurden, dürfen die Fachkräfte anreisen.

Es wird ausdrücklich darauf hingewiesen, dass das Anerkennungsverfahren behördlichen und prüfungsrechtlichen Vorgaben unterliegt. Trotz sorgfältiger Vorbereitung kann nicht ausgeschlossen werden, dass einzelne Kenntnisprüfungen beim ersten Versuch nicht bestanden werden. In diesen Fällen sind Wiederholungsprüfungen vorgesehen, die Bestandteil des regulären Anerkennungsverfahrens sind und keinen Mangel der vermittelten Leistung darstellen.

⑥ Vermittlung von Auszubildenden (Nicht-EU)

Der Vermittler ist vorrangig auf die Vermittlung folgender Berufsgruppen mit einem erfolgreichen Schulabschluss aus dem Heimatland (oftmals Abitur) sowie mit deutschen Sprachkenntnissen auf mind. B1-Niveau aus **Tunesien und Marokko** spezialisiert:

- Pflegefachkräfte
- Köchinnen und Köche
- Restaurantfachkräfte
- Hauswirtschafterinnen und Hauswirtschafter

(weitere Berufsgruppen auf Anfrage)

Information:

Aufgrund hervorragender Beziehungen zu unseren Recruitingpartnern besteht eine bisher bereits große Verfügbarkeit an jungen, zukünftigen Fachkräften, welche eine stark steigende Tendenz aufweist.

3

Personal kennenlernen und verbinden

- Wir koordinieren die Vorstellungsgespräche zwischen Ihnen und den jeweiligen Kandidaten, unter der bestmöglichen Berücksichtigung Ihrer Wünsche.
- Sofern die Kandidaten von einem unserer Internate kommen, organisieren wir bei Bedarf ein persönliches Gespräch vor Ort.
- Sollte auch das Vorstellungsgespräch für beide Seiten positiv verlaufen, kann auf Ihren Wunsch hin der Arbeitsvertrag erstellt und der betriebliche Eintritt geplant werden.



ÜBERZEUGEN SIE SICH SELBST!

Wir haben das richtige Gespür für die unterschiedlichsten Bedürfnisse der Einrichtungen entwickelt. Denn die passgenaue Auswahl von Arbeitgeber und Bewerber ist ein entscheidender Faktor, um sich langfristig einen Vorsprung am Markt zu sichern.

Bei uns steht der Mensch im Vordergrund. Wir unterstützen Sie daher während des gesamten Prozesses – von der Bewerberauswahl bis hin zur Integration in Ihre Einrichtungskultur.

4

Wie geht es weiter?

Egal, für welche Form der Vermittlung Sie sich entscheiden, wir kümmern uns um den gesamten Prozess und lassen Sie nicht mit den behördlichen Formalitäten alleine:

- Wir starten den **Antrag auf Erteilung eines Defizitbescheides** und den **Antrag auf die Vorabzustimmung**
- Wir prüfen alle nötigen **Unterlagen und Urkunden** und unterstützen ggf. beim Erhalt des **Visums**
- Wir buchen die Flüge, holen die Kandidaten am Flughafen ab und bringen sie zu unseren Internaten oder alternativ direkt zu Ihnen
- Bei Bedarf: **Anmeldung Wohnsitz und Krankenkasse sowie Bankkontoeröffnung**
- Wir kümmern uns ggf. um die Verlängerung des **Visums**
- Wir stellen den Antrag auf die **Anerkennung** und den **Erhalt der Urkunde**. Die Bearbeitungszeiten sind behördenabhängig und variieren im Groben durchschnittlich zwischen **zwei und sechs Monaten**.

5

Ankunft und Integration

Vorbereitung der Wohnraumsituation:

Da unsere Kandidaten in der Regel nach Deutschland migrieren möchten, verfügen diese natürlich über keinen eigenen Wohnraum. Dieser sollte in angemessener Form von Ihnen vorgehalten und vorbereitet werden. In unserem eigens entwickelten **Leitfaden zur Integration** gehen wir explizit auf die Thematik ein.

Bestimmung der Integrationspaten:

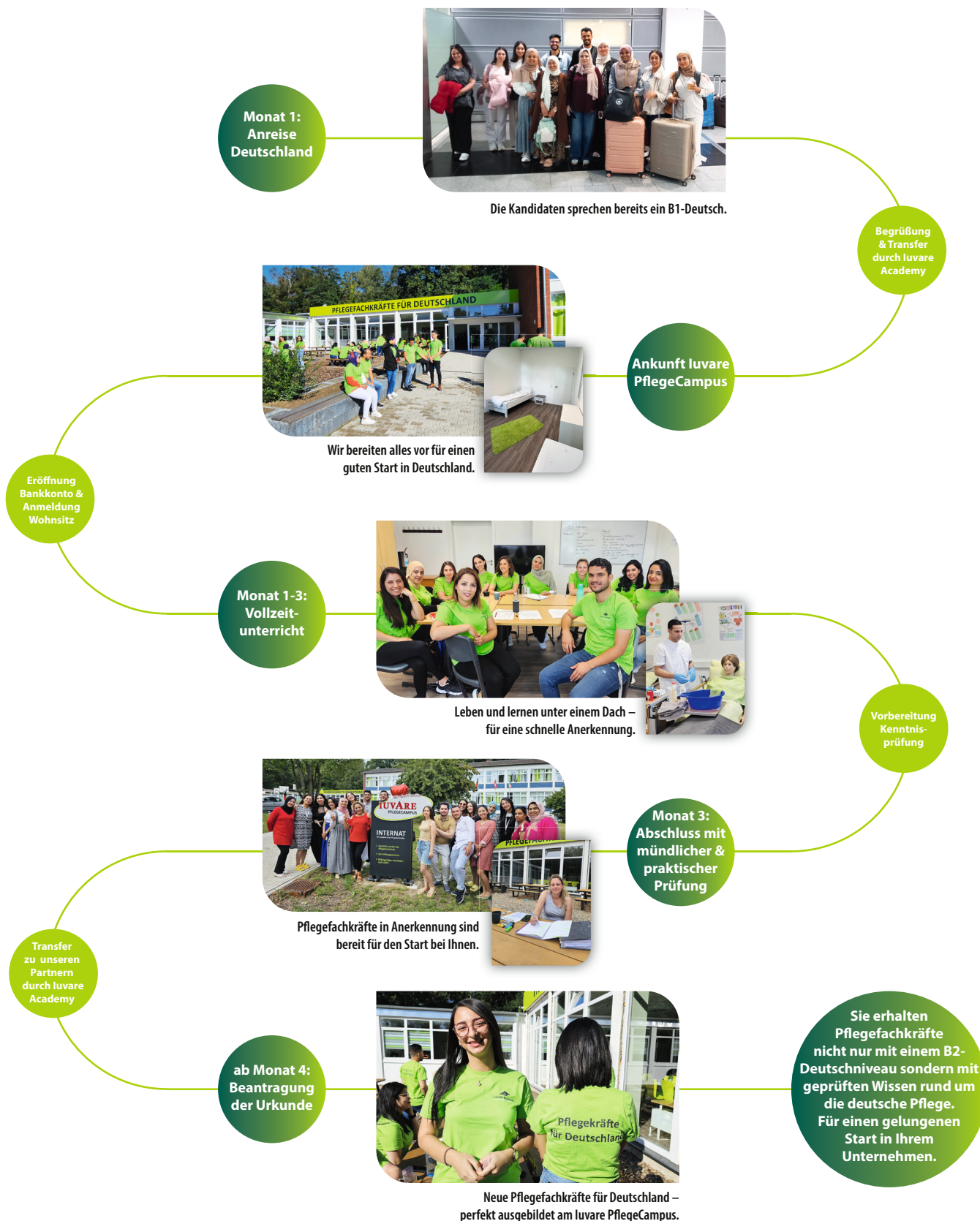
Damit die betriebliche und private Integration zum vollen Erfolg wird, empfehlen wir unternehmenseigene Integrationspaten zu bestimmen. Auch hierzu erhalten Sie detaillierte Tipps in unserem **Leitfaden zur Integration**.



> **2000**
erfolgreiche Vermittlungen

IUVARE PFLEGE CAMPUS – DAS INTERNAT FÜR NICHT-EU-PFLEGEFACHKRÄFTE

Der Iuvare PflegeCampus ist ein bisher deutschlandweit einmaliges Projekt, was interessierten Pflegefachkräften aus dem Ausland die komfortabelste und schnellste Option zur beruflichen Anerkennung und zum Karrierestart in Deutschland bietet. Hier wird der Unterschied von der heimischen zur deutschen Pflege gelehrt – und nebenbei das Deutsch gefestigt.



IUVARE ACADEMY CAMPUS – DAS BILDUNGSZENTRUM FÜR EU-FACHKRÄFTE

Am Iuvare Academy Campus lernen Pflegefachkräfte, Physiotherapeuten und Carglass®-Monteure, vorrangig aus Rumänien, in vier Monaten Deutsch bis zu einem B2-Niveau. Den Teilnehmern stehen dafür insgesamt vier Wohnheime zur Verfügung, die in der unmittelbaren Umgebung zum Campus liegen.

**Monat 1:
Start Online-
Kurs**



Die Kandidaten lernen im ersten Monat online von Zuhause aus.

**Begrüßung
& Transfer
durch Iuvare
Academy**



Wir bereiten alles vor für einen guten Start in Deutschland.

**Ankunft
Iuvare
Academy
Campus**

**Eröffnung
Bankkonto &
Anmeldung
Wohnsitz**

**Monat 2-4:
Vollzeit-
unterricht**



Leben und lernen unter einem Dach – für eine schnelle Anerkennung.

**Vorbereitung
Pflegefach-
sprachliche
Kompetenz-
prüfung**

**Monat 4:
Abschluss
mit
PFSKP**



Fachkräfte in Anerkennung sind bereit für den Start bei Ihnen.

**Transfer
zu unseren
Partnern
durch Iuvare
Academy**

**ab Monat 5:
Beantragung
der Urkunde**



Neue Fachkräfte für Deutschland – perfekt ausgebildet am Iuvare Academy Campus.

**Sie erhalten, im
Heimatland super
ausgebildete,
Fachkräfte mit einem
B2-Deutschniveau.
Für einen gelungenen
Start in Ihrem
Unternehmen.**

6

Wo andere aufhören, fangen wir erst an

Klassische Personalvermittlungen bringen die Fachkräfte nach Deutschland – den Rest müssen die zukünftigen Arbeitgeber selbst übernehmen. Gerade die Arbeit mit den Behörden und die Antragsstellungen sind oft vielfältig und langwierig.

Doch genau an diesem Punkt fängt die Arbeit der Iuvare Academy erst an.

Wir bieten Ihnen das **Rundum-sorglos-Paket**: Das Wohl unserer Teilnehmer liegt uns am Herzen, daher ist es uns wichtig, sie von Anfang bis Ende kompetent betreut zu wissen. Und nicht nur das – wir möchten die Qualität in Bezug auf Sprache und Fachwissen von ausländischen Fachkräften vor einem betrieblichen Eintritt in den deutschen Arbeitsmarkt deutlich zu erhöhen.

Wir sind ausgelegt auf intensives Lernen im klassischen Internatsstil – Leben und Lernen unter einem Dach – und bieten Lehrkurse für Spracherwerb und zur Vorbereitung und Durchführung der Kenntnisprüfungen.

Wir sind darauf spezialisiert, Fachkräfte aus dem Ausland zu gewinnen, für den deutschen Arbeitsmarkt zu qualifizieren, in diesen zu vermitteln und langfristig zu integrieren. Zurückblickend schreiben wir über 2000 Erfolgsgeschichten und würden uns freuen, auch Ihr Unternehmen effektiv und zielgerichtet gegen den Mangel von Fachkräften zu unterstützen.

Branchenpartner seit über 45 Jahren

Die **Iuvare Unternehmensgruppe** ist ein deutsches Familienunternehmen mit über 45-jähriger Geschichte und liegt zentral zwischen dem Dreieck Hannover-Bremen-Bielefeld. An insgesamt 18 Standorten in Deutschland betreiben wir erfolgreich Einrichtungen der stationären und ambulanten Pflege und sind eng mit etlichen Partnern aus der deutschen Klinik- und Pflegebranche vernetzt.

Die **Iuvare Academy** ist eine Fachabteilung der Iuvare Unternehmensgruppe und beschäftigt sich mit Lösungen gegen den Fachkräftemangel vorrangig in der deutschen Pflegebranche.



Überzeugen Sie sich selbst!



Iuvare Academy



www.pflege-fachkraefte.de



Iuvare Academy



[iuvareacademy](https://www.instagram.com/iuvareacademy)

Oder einfach den
QR-Code scannen:

